

Le 10 Novembre 2022



SEMCODA – Cité des Douanes
39 Chemin des Grands-Champs
74400 CHAMONIX

DIAGNOSTIC TECHNIQUE
RESEAUX D'ECS ET DE CHAUFFAGE
PASSERELLES EXTERIEURES

AMO ■ MAÎTRISE D'ŒUVRE ■ ÉCONOMIE DE LA CONSTRUCTION ■ OPC

La Ferme de St-Paul - 1545 route d'Epagny - 74330 SILLINGY

Tél. 04 50 09 79 80 - www.agi-inge.com

SAS au capital de 450.000 € - RCS ANNECY B 824 252 514 000 16 - TVA intracommunautaire FR 89 824252514 - APE 7111Z

1. Table des matières

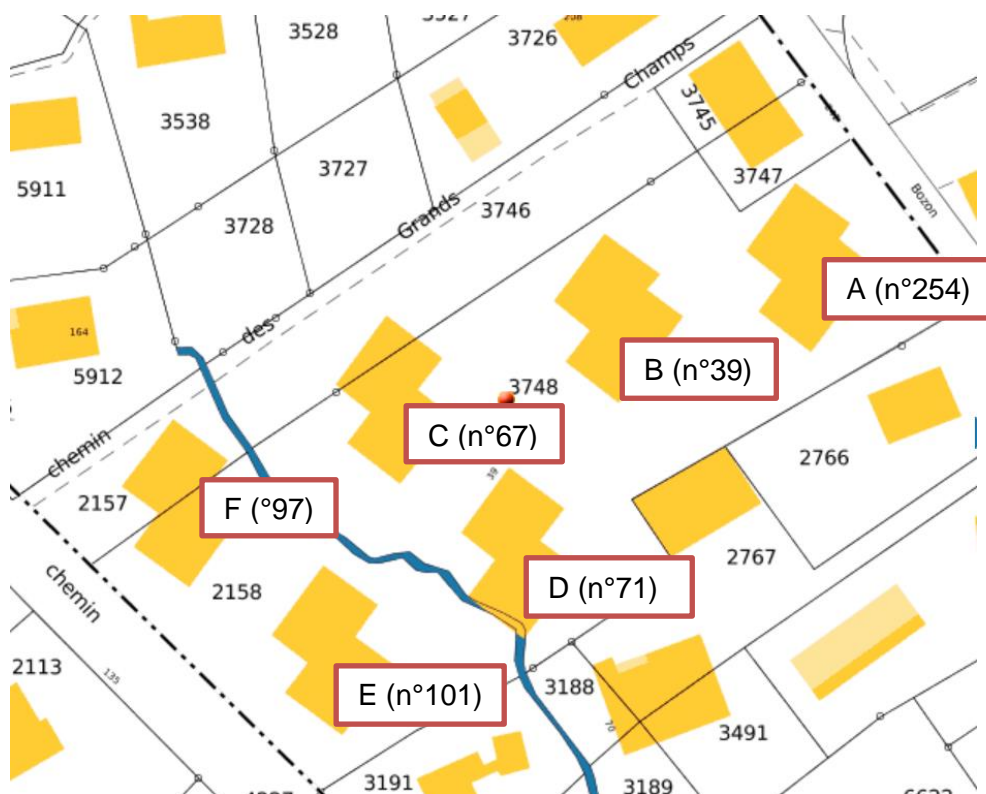
2. GENERALITES	3
1.1 PRESENTATION	3
1.2 OBJET DE LA MISSION	4
3. DIAGNOSTIC TECHNIQUE	5
2.1 PREAMBULE.....	5
2.2 ETAT DES LIEUX	5
2.3 DESORDRES EXISTANTS.....	7
4. RELEVÉ SUR SITE.....	7
5. TRAVAUX A REALISER	7
5.1 TRAVAUX PRINCIPAUX	7
5.2 TRAVAUX INDUITS.....	8
6. RELEVÉ AMIANTE A EFFECTUER.....	9
7. TRAVAUX FUTURS ENVISAGES	10
8. PLANNING.....	14
9. CONCLUSION	14
10. ANNEXES.....	15

2. GENERALITES

1.1 PRESENTATION

La cité des douanes est située Montée Charles Bozon/Chemin des Grands Champs à Chamonix.

Elle comprend 6 bâtiments d'habitations collectives qui ont été réceptionnés en 1972. Les bâtiments sont numérotés comme suit :



Chaque bâtiment est composé de 6 logements et est réparti sur 4 niveaux comme suit :

- sous-sol semi enterré : chaufferie, garages, locaux annexes
- rez-de-chaussée comprenant 2 demi-niveaux : 2 logements
- r+1 comprenant 2 demi-niveaux : 2 logements
- r+2 comprenant 2 demi-niveaux : 2 logements

La typologie des logements pour chaque bâtiment est la suivante :

- bâtiments A/B/C : 1 x T3, 2 x T4 et 3 x T5
- bâtiments D/E/F : 1 x T3 et 5 x T4

1.2 OBJET DE LA MISSION

RESEAUX D'ECS ET DE CHAUFFAGE

- ❖ Repérer et diagnostiquer les réseaux de distribution ECS et de chauffage des bâtiments d'habitation
- ❖ Réaliser une visite sur site permettant :
 - d'effectuer un relevé des réseaux concernés
 - de produire le présent diagnostic avec rapport photo détaillé et repérage des réseaux
 - lister les désordres constatés visuellement et portés à notre connaissance par recueil d'informations auprès des occupants
- ❖ Préconiser les travaux de rénovation à effectuer :
 - Travaux principaux
 - Travaux induits par la réalisation des travaux

PASSERELLES EXTERIEURES

- ❖ Effectuer un constat visuel des ouvrages
- ❖ Préconiser les travaux de rénovation à effectuer

3. DIAGNOSTIC TECHNIQUE

2.1 PREAMBULE

Notre visite sur site a été réalisée le 19/10/2022 en présence de M. SPACH Rudolf (technicien du site).

Il a été procédé à un relevé des réseaux de distribution d'ECS et de chauffage.

Nous avons eu accès aux 6 bâtiments.

L'ensemble des sous-sols et une quantité représentative de logements ont été visités.

La configuration des bâtiments étant similaire (bâtiments A/B/C et bâtiments D/E/F pour rappel), la distribution des logements non visités est connue.

2.2 ETAT DES LIEUX

La distribution de chauffage et d'ECS est collective et les chaufferies sont situées au sous-sol de chaque bâtiment.

L'eau de chauffage est la même que l'eau potable : les bâtiments sont alimentés par la ville de Chamonix.

Les réseaux d'ECS et de chauffage de chaque bâtiment est constitué comme suit :

- départ de distribution depuis le local chaufferie situé en sous-sol
 - départ distribution eau froide
 - départ distribution ECS + bouclage ECS
 - départ distribution chauffage + retour chauffage
- cheminement des conduits en plafond des sous-sols et traversant les garages jusqu'au droit des gaines techniques palières (en acier)
- cheminement des conduits par les locaux compteurs à chaque demi-niveau (en acier noir)
- distribution dans les logements depuis les locaux compteurs (en cuivre)



Chaufferie bâtiment B



Sous-compteurs placard technique bâtiment B

Le réseau de chauffage est distribué de manière classique depuis la chaufferie jusqu'aux colonnes montantes acier en plafond des sous-sols.

Les radiateurs sont raccordés sur les colonnes à chaque niveau, distribution horizontale de faible longueur en cuivre.

Une réfection des installations de chauffage de la cité des douanes a été réalisée par la société BLAMPEY en 2017 :

- équipements de la chaufferie
- cheminement horizontal en sous-sols jusqu'en pied de colonnes montantes

Le schéma de principe des chaufferies de l'entreprise BLAMPEY est joint au présent diagnostic en **annexe n°1**.

Les colonnes montantes et la distribution horizontale ont été conservées en l'état.

Les réseaux ont été réalisés en acier dans les mini-chaufferies et dans les sous-sols.

Des vannes d'isolements, vannes de purge et des purgeurs ont été installés.

Des têtes thermostatiques ont été mises en place sur les radiateurs des logements.

2.3 DESORDRES EXISTANTS

L'apparition de concrétions importantes dans les réseaux d'ECS et de chauffage a été portée à notre connaissance.

Ces concrétions résultent d'une réaction chimique naturelle entre la nature des canalisations (matériau) et l'eau de la ville de Chamonix qui s'avère avoir un PH bas (eau acide).

Cette problématique se trouve être l'origine des désordres rencontrés à ce jour.

Nous avons constaté certains désordres sur site et en avons obtenu par recueil d'informations auprès des occupants :

- radiateurs hors service
- radiateurs encrassés
- eau de purge des réseaux fortement salie
- impossibilité de manipulation d'écrou pour réaliser la purge des radiateurs
- nuisances sonores provenant des réseaux
- lenteur d'arrivée de l'ECS

4. RELEVÉ SUR SITE

Les plans de relevé des réseaux sont joints au présent diagnostic en **annexe n°2**.

5. TRAVAUX A REALISER

5.1 TRAVAUX PRINCIPAUX

Suite à nos constatations nous préconisons d'effectuer les travaux de rénovation suivants sur les réseaux de chauffages et d'ECS :

- coupure et purge des réseaux
- carotages, percements, réservations, rebouchages et calfeutrements coupe-feu
- mise en place de neutralisateurs en mini-chaufferies pour adoucir l'eau à l'arrivée des bâtiments et assurer la pérennité des réseaux
- remplacement des pieds de colonnes montantes non réalisés en 2017 y compris reprises de flocage nécessaires
- remplacement des colonnes montantes de distribution de chauffage à partir des pieds de colonnes jusqu'aux logements
- remplacement des colonnes montantes de distribution d'ECS à partir des pieds de colonnes en sous-sols jusqu'aux sous-compteurs des gaines techniques palières en acier inox, en multicouche ou en PER.
- remplacement du réseau de chauffage dans les logements à tous les niveaux
- remplacement du réseau de distribution d'ECS dans les logements à tous les niveaux depuis les sous-compteurs des gaines techniques palières, y compris clapets antipollution, en acier inox ou en multicouche
- passage en apparents des réseaux en plafond des paliers des parties communes au droit des logements
- remplacement des liaisons sur ouvrages conservés tels que les compteurs
- remplacement de l'ensemble des radiateurs défectueux des logements
- protections provisoires nécessaires aux chocs, poussières et salissures
- nettoyage de fin de chantier

- toutes sujétions de sécurité
- essais d'étanchéité des réseaux et mise en service
- désinfection des réseaux ECS avant raccords définitifs des logements
- désembouage curatif des ouvrages existants, remplacés en 2017

Afin de limiter la réaction chimique provoquant l'apparition de concrétions étant à l'origine des désordres constatés à ce jour, il semblerait judicieux de remplacer les tuyaux existants par des tuyaux multicouches ou inox.

Les travaux se réaliseront en site occupé.

Il conviendra de prévoir un phasage de travaux permettant de limiter les troubles de jouissance paisible des logements par leurs locataires.

L'utilisation de logements non occupés est à envisager pendant la durée des travaux pour une opération de type "tiroirs".

Le remplacement des colonnes montantes est à prévoir hors période de chauffage, pendant les mois de juin, juillet et août 2023.

Le déplacement des mobiliers sera à la charge des Douanes et de ses locataires.

5.2 TRAVAUX INDUITS

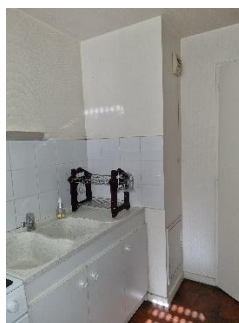
TRAVAUX INDUITS OBLIGATOIRES

Ces travaux devront obligatoirement être réalisés de par la nature des travaux principaux et la démolition nécessaire d'ouvrages existants :

- réalisation de soffites pour encoffrement des passages en apparents précités
- déplacement des cellules d'alarme des parties communes au droit des encoffrements précités
- déplacement et/ou remplacement de goulottes électriques
- remplacement des gaines techniques des logements par lesquelles circulent les canalisations de distribution d'ECS et de chauffage
- remplacement des tabliers de baignoires



Exemple appartement RDC bâtiment B (passage en apparent, cellule et goulottes)



Exemple appartement bâtiment B (gaine technique par laquelle transitent les réseaux)



Exemple appartement bâtiment A (tablier à démolir pour remplacement réseau)

TRAVAUX INDUITS EN OPTION

Ces travaux sont optionnels et seront réalisés selon la volonté du Maître d'Ouvrage qui déterminera le rendu esthétique souhaité suite à la réalisation des travaux principaux et travaux induits précités :

- reprise de finition des parois sujettes aux carottages (simple rechampi sur reprise d'enduit localisée, remise en peinture de l'ensemble des parois concernées, toile de verre, papier peint)
- reprises au droit des revêtements de sols
- uniformisation des finitions des parois non concernées par les travaux dans toutes les pièces (mise en peinture)
- mise en peinture des nouvelles canalisations

6. RELEVÉ AMIANTE À EFFECTUER

Au regard de l'année de construction du bâtiment (1972) et de la nature des travaux à réaliser, nous préconisons au Maître d'Ouvrage de faire réaliser un relevé d'amiante concernant :

- les sols PVC et les faïences dans l'ensemble des pièces de chaque logement (impactés par le remplacement des réseaux verticaux)
- les sols des gaines techniques palières

Aucun relevé n'est à prévoir pour les locaux suivants qui ont fait l'objet d'un relevé et d'un diagnostic dans le cadre des travaux effectués en 2017 :

- chaufferies des sous-sols
- garages des sous-sols (flocage neuf)

7. TRAVAUX FUTURS ENVISAGES

Le Maître d'Ouvrage nous a fait part de son souhait d'envisager la rénovation des passerelles extérieures servant d'accès à chaque bâtiment.

Nous avons effectué des constats visuels de l'état des passerelles lors de notre visite et avons relevés la présence des désordres suivants :

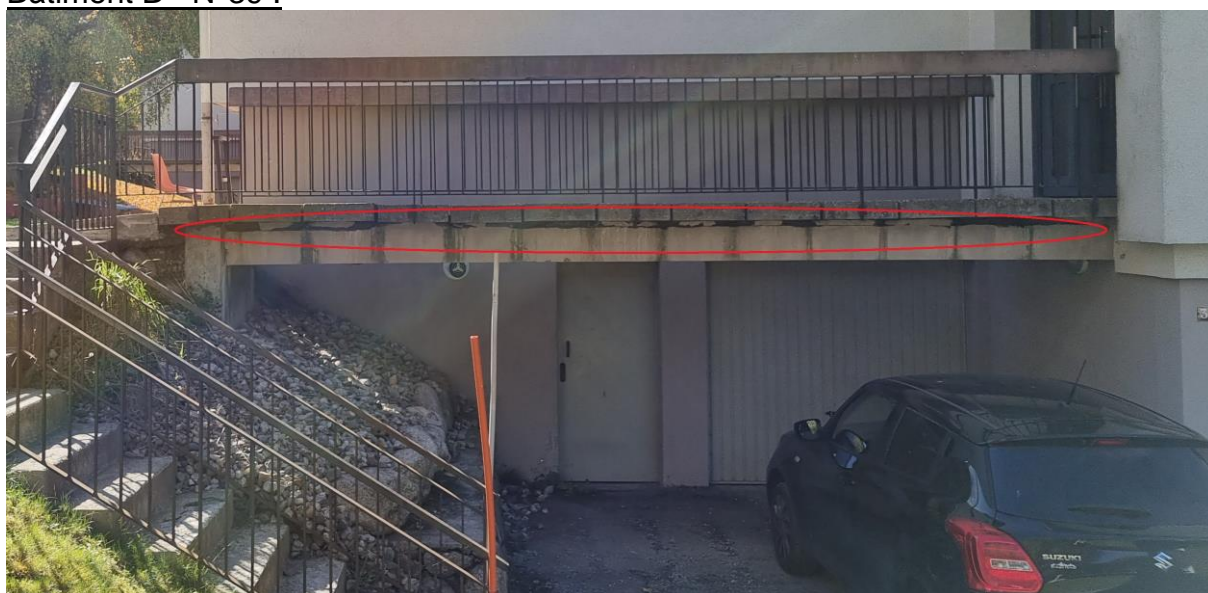
- effritement des têtes de poutres en sous-face des tabliers des passerelles
- effritement ou fissuration des parties hautes des piliers des passerelles :
- ferrailage apparents et rouillé en sous-face des passerelles

Bâtiment A - N°254 :



Effritements en tête de poutres

Bâtiment B - N°39 :



Effritements en tête de poutres

Bâtiment C - N°67 :



Effritements en tête de poutres

Bâtiment D - N°71 :



Effritements en tête de poutres et aciers apparents



Effritements en tête de poutres et en sous-face de tablier



Désolidarisation de blocs de béton et aciers apparents en tête de pilier



Bloc de béton appartenant à la structure de la passerelle tombé au sol

Bâtiment E - N°101 : R.A.S, effritement léger.

Bâtiment F- N°97 :



Fissuration en tête de pilier



Effritement en tête de poutre et sous-face de tablier

A notre sens, la stabilité des ouvrages n'est pas remise en cause.

Cependant, ces désordres peuvent :

- occasionner des dommages aux véhicules stationnant en sous-face des passerelles
- porter atteinte à la sécurité des occupants qui circulent en sous-face des passerelles

La solution de la reprise constructive de ses ouvrages est nécessaire.

Il serait intéressant de prévoir la rénovation de ses ouvrages en parallèle de la campagne de travaux des réseaux et drainages périphériques extérieurs.

Nous préconisons la réalisation des travaux suivants :

- dépose et évacuation des tabliers de passerelles existants
- application de produits anti rouille sur les aciers apparents
- réparation des ouvrages structurels au mortier
- fourniture et pose de nouveaux tabliers
- fourniture et pose de garde-corps avec mains courantes bois, similaires à l'existant

8. PLANNING

La durée prévisionnelle des travaux de rénovation des réseaux est de 9 à 12 mois.

Concernant les passerelles, nous conseillons de réaliser leur réfection en même temps que la campagne de travaux des réseaux de drainage extérieurs.

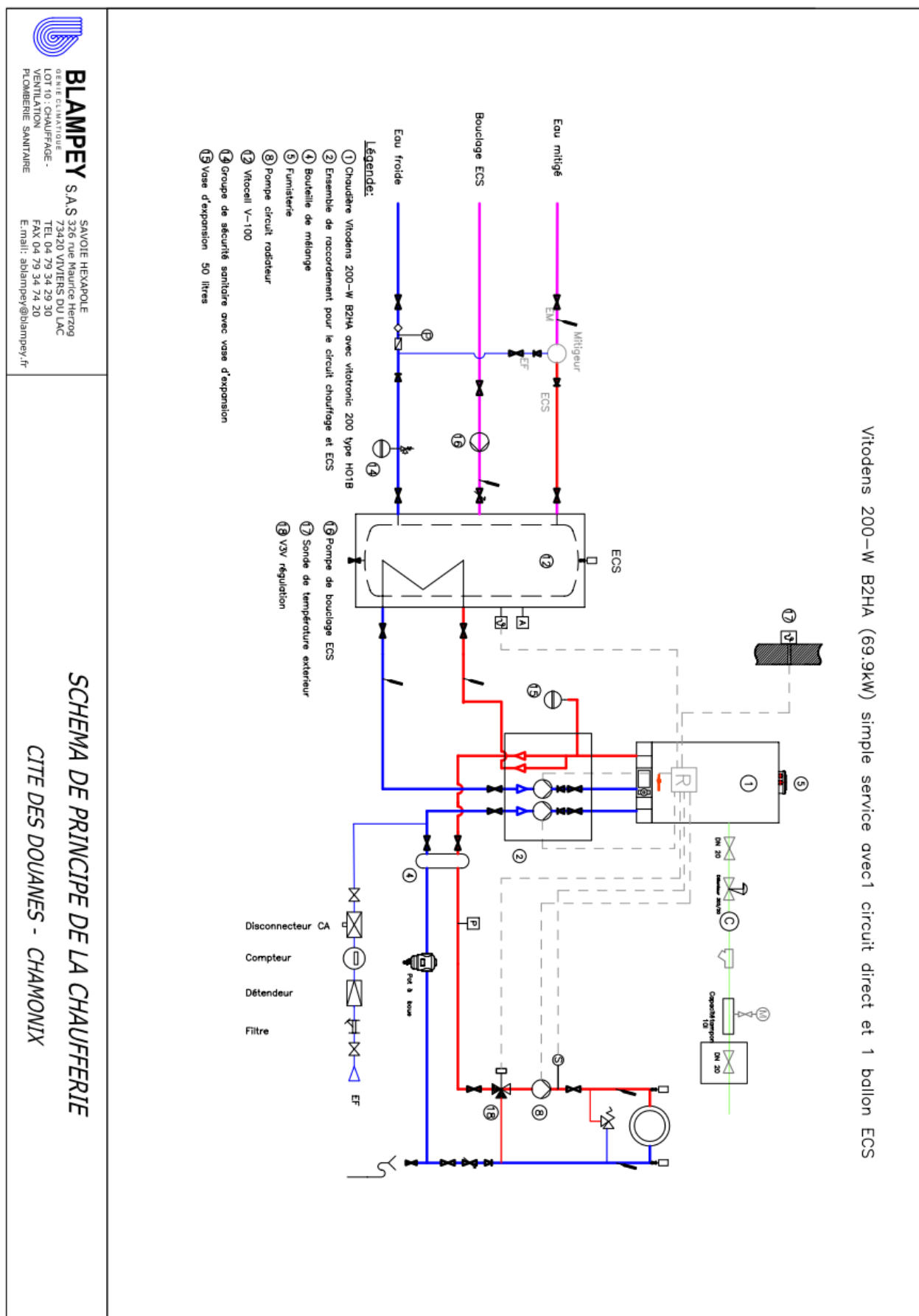
9. CONCLUSION

Dans le cadre de la rénovation des réseaux objet du présent diagnostic, nous préconisons au Maître d'Ouvrage :

- de faire réaliser les relevés et diagnostic amiante nécessaire
- de statuer sur la réalisation de travaux induits non obligatoires
- de prévoir les modalités de gestion du phasage des travaux
- de missionner un BET Fluides pour le dimensionnement des réseaux et des radiateurs et pour déterminer la nature des réseaux neufs à installer

10. ANNEXES

Annexe 1 : schéma de principe chaufferie de l'entreprise BLAMPEY



Annexe 2 : Plans de relevés de réseaux AGI INGENIERIE

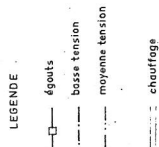
(canalisations)

ATELIER D'ARCHITECTURE MAURICE NOVARINA
ARCHITECTE EN CHEF DES BATIMENTS CIVILS ET PALAIS NATIONAUX
23, Boulevard de la Corniche - (74) Thonon-les-Bains - Tél. 500-514

MARCHE APPROUVE LE
22 JUIN 1971

Le Directeur Régional,

Sigeb : P. THICHAVAL



254 - Auntie Charles Bozen

SUNOSTOS

DESSIN	HP	INSTR	MODIFICATIONS (date et objet)
DATE	3 1970	Coord	A 10-3-70 mise à jour du marché
		B	
		C	
		D	
		E	
		F	
		G	
Exemple	0,02 PM	63,69 F	
		-043	

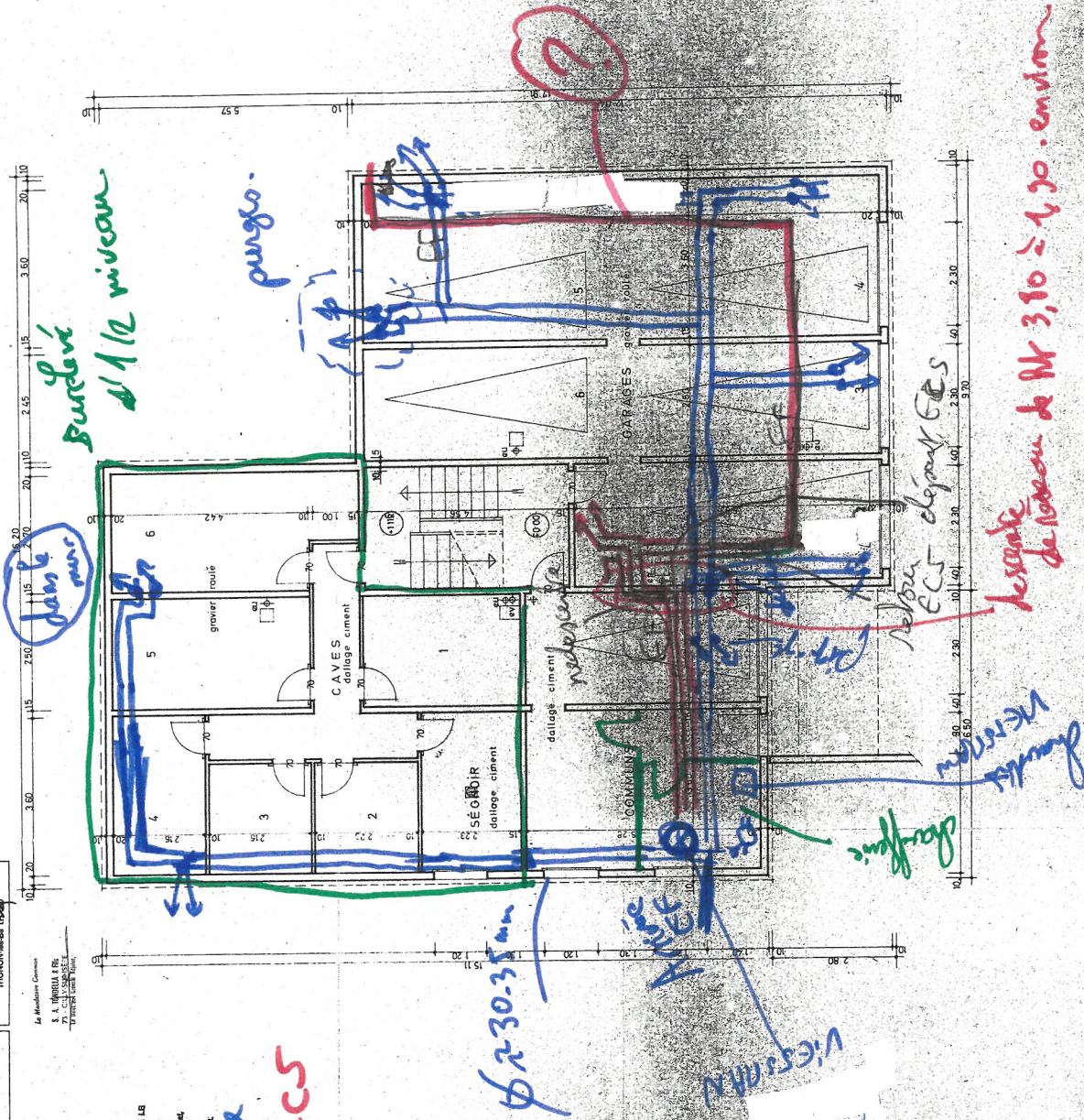
ATELIER D'ARCHITECTURE MAURICE NOVARINA
ARCHITECTE EN CHEF DES BATIMENTS CIVILS ET PALAIS NATIONAUX
23, Boulevard de la Corniche - (74) Thonon-les-Bains - Tél. 500-514

— = Soufflage

$$= ef + EC5.$$

539/53 EF/6CS - ShreeKare

Réseaux de chauffage
horizontal x
refaits en PER ou
en 2017.



descente
de l'ascenseur de Nr 3,10 \approx 1,20 - environ

REZ DE CHAUSSEE

DESIGN	H.P	VIRAS	MODIFICATIONS (date et objet)
			A 30.10.1969 conduit chauffée
			B 2.3.1970
			C 10.3.70 mise à jour du marche
			D
			E
			F
			G
			H
			I
			J
			K
			L
			M
			N
			O
			P
			Q
			R
			S
			T
			U
			V
			W
			X
			Y
			Z
			AA
			AB
			AC
			AD
			AE
			AF
			AG
			AH
			AI
			AJ
			AK
			AL
			AM
			AN
			AO
			AP
			AQ
			AR
			AS
			AT
			AU
			AV
			AW
			AX
			AY
			AZ
			BA
			BB
			BC
			BD
			BE
			BF
			BG
			BH
			BI
			BJ
			BK
			BL
			BM
			BN
			BO
			BP
			BQ
			BR
			BS
			BT
			BU
			BV
			BW
			BX
			BY
			BZ
			CA
			CB
			CC
			CD
			CE
			CF
			CG
			CH
			CI
			CJ
			CK
			CL
			CM
			CN
			CO
			CP
			CQ
			CR
			CS
			CT
			CU
			CV
			CW
			CX
			CY
			CZ
			DA
			DB
			DC
			DD
			DE
			DF
			DG
			DH
			DI
			DJ
			DK
			DL
			DM
			DN
			DO
			DP
			DQ
			DR
			DS
			DT
			DU
			DV
			DW
			DX
			DY
			DZ
			EA
			EB
			EC
			ED
			EE
			EF
			EG
			EH
			EI
			EJ
			EK
			EL
			EM
			EN
			EO
			EP
			EQ
			ER
			ES
			ET
			EU
			EV
			EW
			EX
			EY
			EZ
			FA
			FB
			FC
			FD
			FE
			FF
			FG
			FH
			FI
			FJ
			FK
			FL
			FM
			FN
			FO
			FP
			FQ
			FR
			FS
			FT
			FU
			FV
			FW
			FX
			FY
			FZ
			GA
			GB
			GC
			GD
			GE
			GF
			GG
			GH
			GI
			GJ
			GK
			GL
			GM
			GN
			GO
			GP
			GQ
			GR
			GS
			GT
			GU
			GV
			GW
			GX
			GY
			GZ
			HA
			HB
			HC
			HD
			HE
			HF
			HG
			HH
			HI
			HJ
			HK
			HL
			HM
			HN
			HO
			HP
			HQ
			HR
			HS
			HT
			HU
			HV
			HW
			HX
			HY
			HZ
			IA
			IB
			IC
			ID
			IE
			IF
			IG
			IH
			II
			IJ
			IK
			IL
			IM
			IN
			IO
			IP
			IQ
			IR
			IS
			IT
			IU
			IV
			IW
			IX
			IY
			IZ
			JA
			JB
			JC
			JD
			JE
			JF
			JG
			JH
			JI
			JJ
			JK
			JL
			JM
			JN
			JO
			JP
			JQ
			JR
			JS
			JT
			JU
			JV
			JW
			JX
			JY
			JZ
			KA
			KB
			KC
			KD
			KE
			KF
			KG
			KH
			KI
			KJ
			KK
			KL
			KM
			KN
			KO
			KP
			KQ
			KR
			KS
			KT
			KU
			KV
			KW
			KX
			KY
			KZ
			LA
			LB
			LC
			LD
			LE
			LF
			LG
			LH
			LI
			LJ
			LK
			LL
			LM
			LN
			LO
			LP
			LQ
			LR
			LS
			LT
			LU
			LV
			LW
			LX
			LY
			LZ
			MA
			MB
			MC
			MD
			ME
			MF
			MG
			MH
			MI
			MJ
			MK
			ML
			MM
			MN
			MO
			MP
			MQ
			MR
			MS
			MT
			MU
			MV
			MW
			MX
			MY
			MZ
			NA
			NB
			NC
			ND
			NE
			NF
			NG
			NH
			NI
			NJ
			NK
			NL
			NM
			NN
			NO
			NP
			NQ
			NR
			NS
			NT
			NU
			NV
			NW
			NX
			NY
			NZ
			OA
			OB
			OC
			OD
			OE
			OF
			OG
			OH
			OI
			OJ
			OK
			OL
			OM
			ON
			OO
			OP
			OQ
			OR
			OS
			OT
			OU
			OV
			OW
			OX
			OY
			OZ
			PA
			PB
			PC
			PD
			PE
			PF
			PG
			PH
			PI
			PJ
			PK
			PL
			PM
			PN
			PO
			PP
			PQ
			PR
			PS
			PT
			PU
			PV
			PW
			PX
			PY
			PZ
			QA
			QB
			QC
			QD
			QE
			QF
			QG
			QH
			QI
			QJ
			QK
			QL
			QM
			QN
			QO
			QP
			QQ
			QR
			QS
			QT
			QU
			QV
			QW
			QX
			QY
			QZ
			RA
			RB
			RC
			RD
			RE
			RF
			RG
			RH
			RI
			RJ
			RK
			RL
			RM
			RN
			RO
			RP
			RQ
			RR
			RS
			RT
			RU
			RV
			RW
			RX
			RY
			RZ
			SA
			SB
			SC
			SD
			SE
			SF
			SG
			SH
			SI
			SJ
			SK
			SL
			SM
			SN
			SO
			SP
			SQ
			SR
			SS
			ST
			SU
			SV
			SW
			SX
			SY
			SZ
			TA
			TB
			TC
			TD
			TE
			TF
			TG
			TH
			TI
			TJ
			TK
			TL
			TM
			TN
			TO
			TP
			TQ
			TR
			TS
			TT
			TU
			TV
			TW
			TX
			TY
			TZ
			UA
			UB
			UC
			UD
			UE
			UF
			UG
			UH
			UI
			UJ
			UK
			UL
			UM
			UN

ATELIER D'ARCHITECTURE MAURICE NOVARINA
ARCHITECTE EN CHEF DES BATIMENTS CIVILS ET PALAIS NATIONAUX
23, Boulevard de la Corniche - (74) Thonon-les-Bains - Tél. 500-514

$\therefore \text{complex numbers}$
 $\frac{F_6}{F_3}$
 $\frac{F_3}{F_3}$
 $\square \text{ radians}$

5 PIECES (a)


HALL	5 25
SEJOUR	18 00
CUISINE	9 15
CH. 1	9 54
CH. 2	9 54
CH. 3	10 80
CH. 4	12 87
BAINS	4 25
WC	1 22
TOIL.	2 29
DEGAG.	6 00
RANGEMENTS	4 90

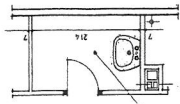
93.81 م

3 PIECES

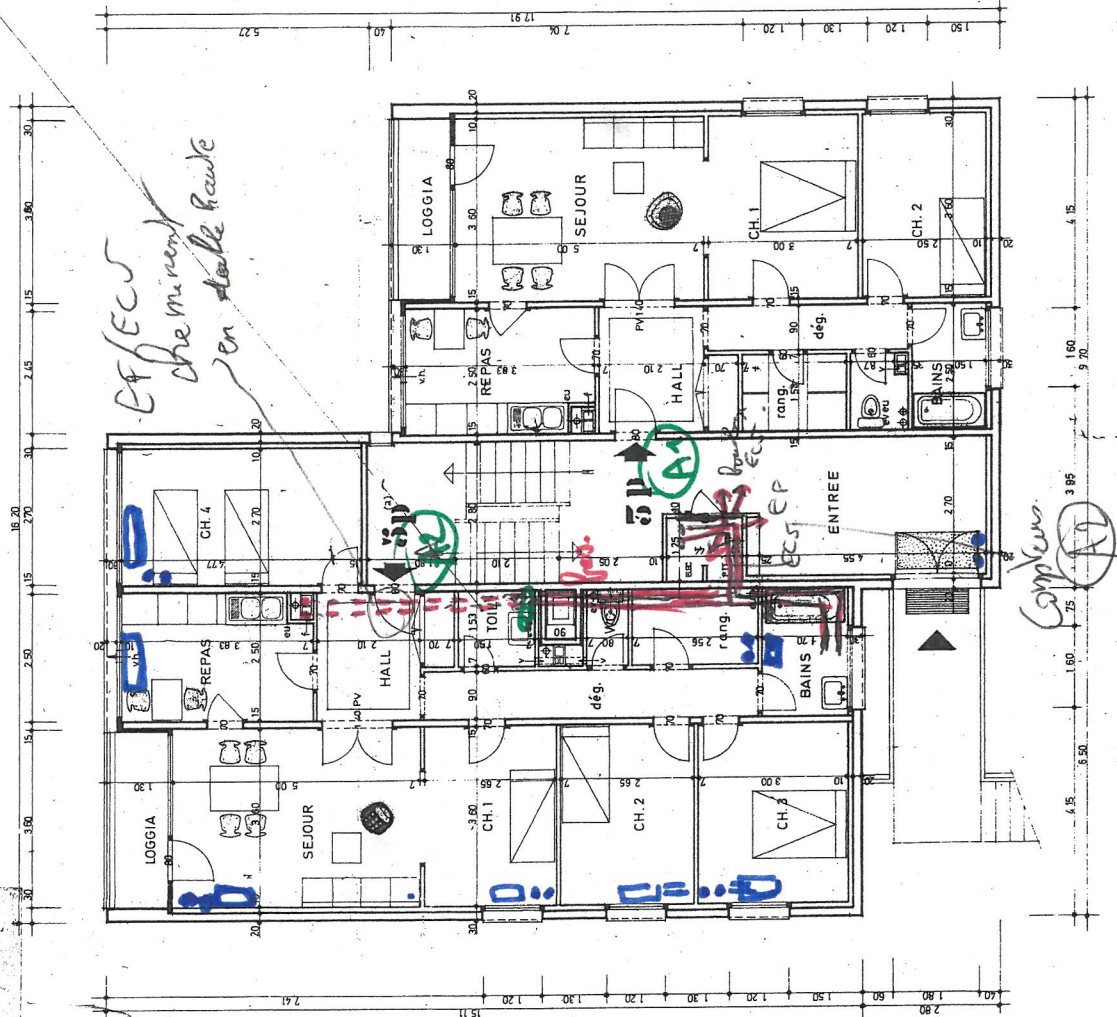
HALL	5 25
SEJOUR	18 00
CUISINE	9 15
CH. 1	10 80
CH 2	9 00
BAINS	3 75
WC	1 22
DEGAG.	3 67
RANGEMENTS	4 17

65.01 m²

 Hester **MAZ**
 machine à
 laver



TOILETTE TYPE 58
bat. sans chaufferie

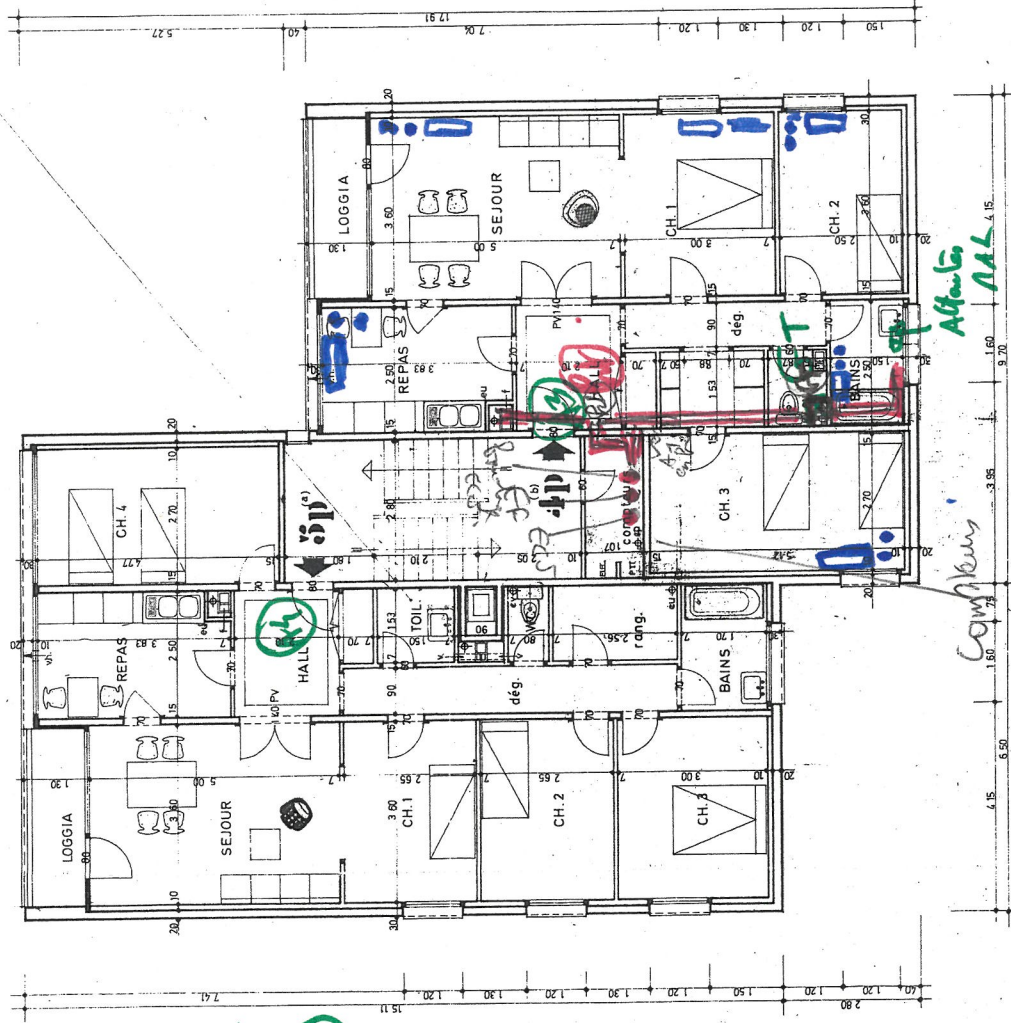


ETAGE COURANT

PROJET	H.P.	INDICATIONS (date de plan)
28.7.1969	Bassin	1. 30.10.1969 conduit chaudière
	Traverse	2. 3.1970 mise à jour du marché
	Métré	10. 3.70 mise à jour du marché
	Quantité	
	Unité	
	Coût	
	Échelle	
	0.02 p.m.	
	0.45 G	

ATELIER D'ARCHITECTURE MAURICE NOVARINA
 ARCHITECTE EN CHEF DES BATIMENTS CIVILS ET PALAIS NATIONAUX
 33, Boulevard de la Corniche - (74) Thonon-les-Bains - Tél. 800-514

TOILETTE TYPE 5 b
bat. sans chaudière



5 PIECES (a)

HALL	5.25
SEJOUR	18.00
CUISINE	9.15
CH. 1	12.40
CH. 2	9.54
CH. 3	10.80
CH. 4	12.87
BAINS	5.55
TOIL.	1.22
DEGAG.	2.29
RANGEMENTS	6.00
	4.90
	93.81 m²

5 PIECES (b)

TYPE 5 ^a - 0.87	94.68 m²
----------------------------	----------

4 PIECES (b)

HALL	5.25
SEJOUR	18.00
CUISINE	9.15
CH. 1	10.80
CH. 2	9.00
CH. 3	11.50
BAINS	3.75
WC	1.22
DEGAG.	4.55
RANGEMENTS	4.69
	78.61 m²

Accès VPC
 dans Compteur
 étage 2.

A2/A3/A4

Accès
 NAL

+ 2e étage
 Compteur A5/A6

$$= \frac{EF}{ES}$$

ATELIER D'ARCHITECTURE MAURICE NOVARINA
ARCHITECTE EN CHEF DES BATIMENTS CIVILS ET PALAIS NATIONAUX
23, Boulevard de la Corbille - (74) Thonon-les-Bains - Tél. 900-914

ATELIER D'ARCHITECTURE MAURICE NOVARINA
ARCHITECTE EN CHEF DES BATIMENTS CIVILS ET PALAIS NATIONAUX
23, Boulevard de la Corniche - (74) Thonon-les-Bains - Tél. 500-514

Isolation par l'extérieur
PSE ép = 22 cm
(total 23 cm compris)
Flocage en fibres s/s

TOILETTE TYPE \$B
bat. sans chaufferie

arrivée de l'étranger
à travers la salle
bat. sans chauffage

1. pour le remplacement

prévoir un
jeux-plafond ?

RF1 Rdc

02 b1

Garten

Coiffeur

Concours

extra

[illegible]

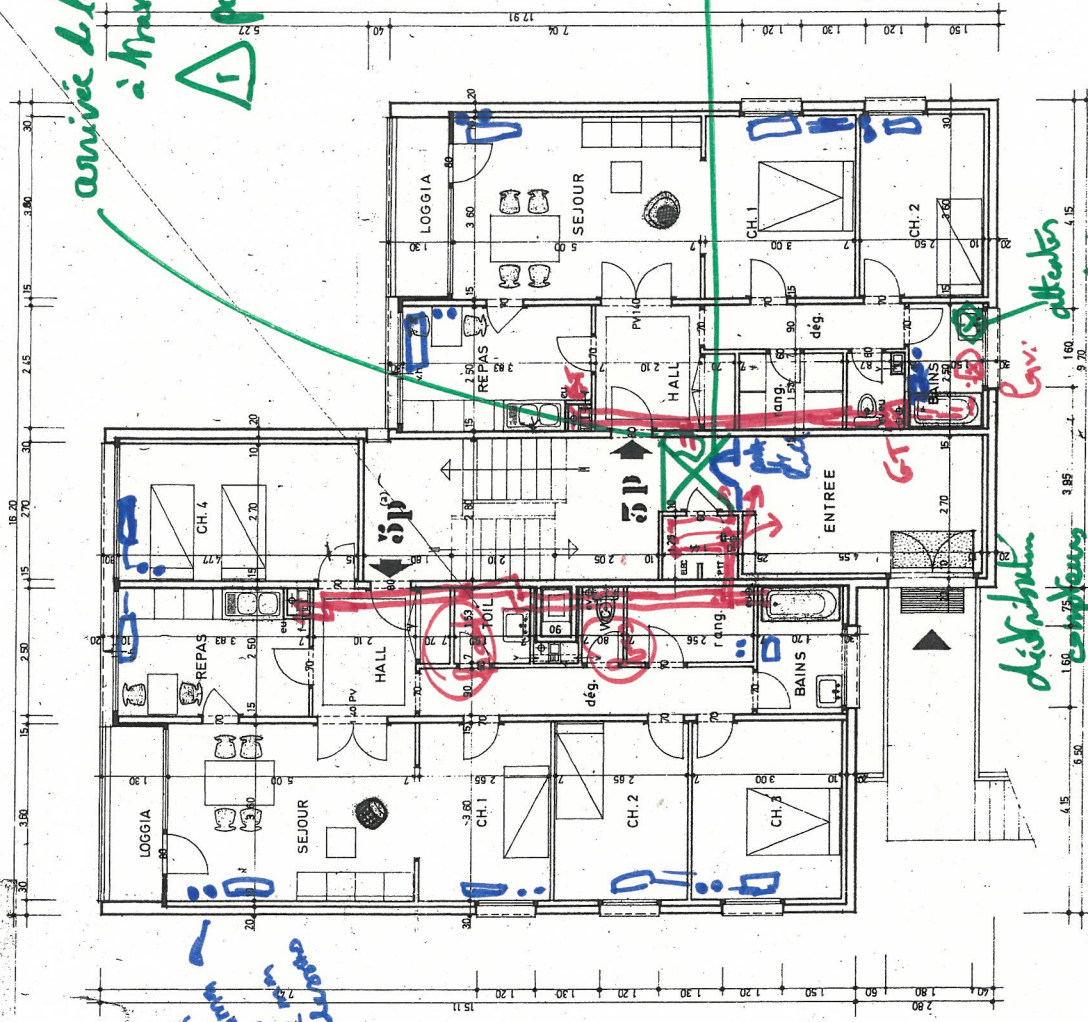
- Reductions à rompre
- vis de purge X15
- Quinte de circulation
- eau encrassée
- Concretion!

5 PIECES (a)

HALL	5 25
SEJOUR	18 00
CUISINE	9 15
CH. 1	9 54
CH. 2	9 54
CH. 3	10 18
CH. 4	12 07
BAINS	4 25
WC	1 22
TOIL.	2 29
DEGAG.	6 00
RANGEMENTS	4 90

3 PIECES

HALL	5 25
SEJOUR	18 00
CUISINE	9 15
CH. 1	10 80
CH 2	9 00
BAINS	3 75
WC	1 22
DEGAG.	3 57
RANGEMENTS	4 17



ETAGE COURANT

DESIGN H.P.	VSAS	MODIFICATIONS (date et objet)
28.7.1963	Donat	a) 10.1963 conduit chauffage
		b) 2.3.1970 mise à jour du marché
		c) 10.3.70 mise à jour du marché
		d) 10.3.70 mise à jour du marché
		e) 10.3.70 mise à jour du marché
		f) 10.3.70 mise à jour du marché
		g) 10.3.70 mise à jour du marché
		h) 10.3.70 mise à jour du marché
		i) 10.3.70 mise à jour du marché
		j) 10.3.70 mise à jour du marché
		k) 10.3.70 mise à jour du marché
		l) 10.3.70 mise à jour du marché
		m) 10.3.70 mise à jour du marché
		n) 10.3.70 mise à jour du marché
		o) 10.3.70 mise à jour du marché
		p) 10.3.70 mise à jour du marché
		q) 10.3.70 mise à jour du marché
		r) 10.3.70 mise à jour du marché
		s) 10.3.70 mise à jour du marché
		t) 10.3.70 mise à jour du marché
		u) 10.3.70 mise à jour du marché
		v) 10.3.70 mise à jour du marché
		w) 10.3.70 mise à jour du marché
		x) 10.3.70 mise à jour du marché
		y) 10.3.70 mise à jour du marché
		z) 10.3.70 mise à jour du marché

0,02 p.m

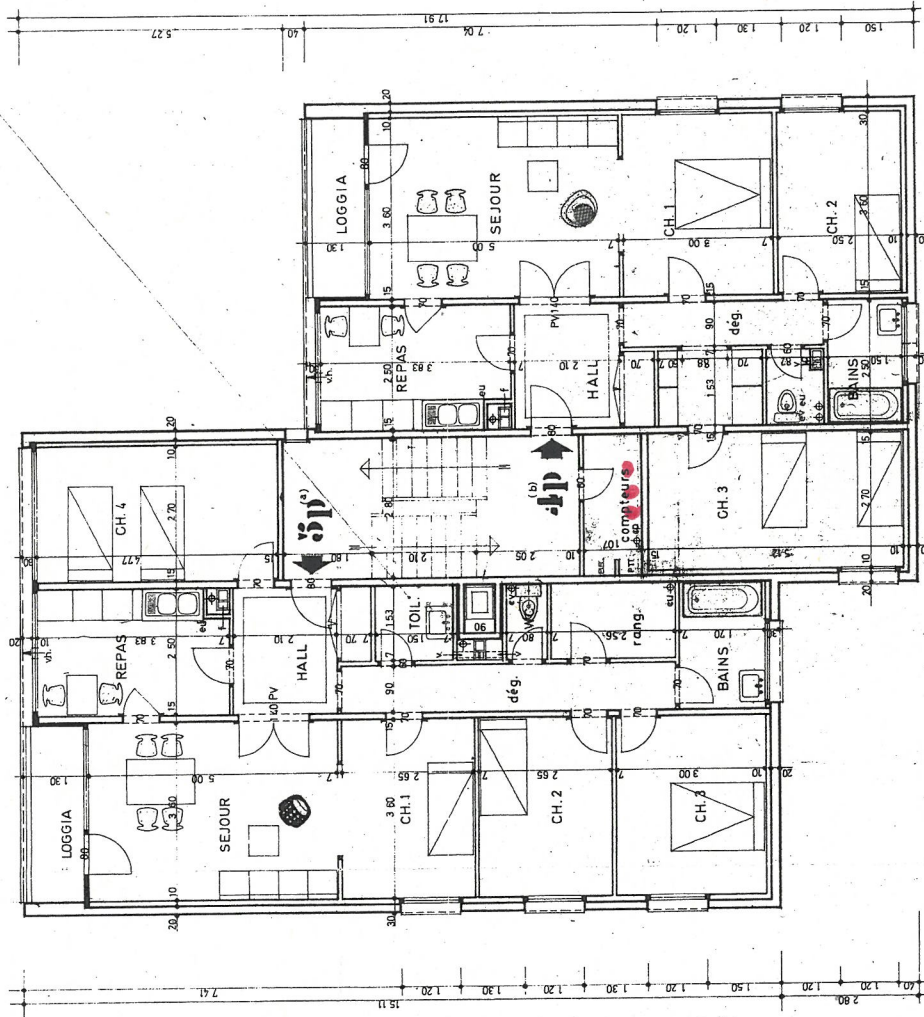
0,44 G

ATELIER D'ARCHITECTURE MAURICE NOVARINA

ARCHITECTE EN CHEF DES BATIMENTS CIVILS ET PALAIS NATIONAUX

33, Boulevard de la Corbière - (74) Thonon-les-Bains - Tél. 500-514

TOILETTE TYPE 5 b
bat. sans chauffage



5 PIECES (a)

HALL	5 25
SEJOUR	18 00
CUISINE	9 15
CH. 1	12 14
CH. 2	9 54
CH. 3	10 80
CH. 4	12 87
BAINS	5 25
WC	1 22
TOIL.	2 29
DEGAG.	6 00
RANGEMENTS	4 90
	93 81 m²

5 PIECES (b)

TYPE 5° - 0,87 34,68 m²

4 PIECES (b)

HALL	5 25
SEJOUR	18 00
CUISINE	9 15
CH. 1	10 80
CH. 2	10 80
CH. 3	10 80
BAINS	3 75
WC	1 22
DEGAG.	4 56
RANGEMENTS	4 69
	78 61 m²

Compteur 64/64/61

+ 1°-2°-3°-4°-5°-6°-7°-8°-9°-10°-11°-12°-13°-14°-15°-16°-17°-18°-19°-20°-21°-22°-23°-24°-25°-26°-27°-28°-29°-30°-31°-32°-33°-34°-35°-36°-37°-38°-39°-40°-41°-42°-43°-44°-45°-46°-47°-48°-49°-50°-51°-52°-53°-54°-55°-56°-57°-58°-59°-60°-61°-62°-63°-64°-65°-66°-67°-68°-69°-70°-71°-72°-73°-74°-75°-76°-77°-78°-79°-80°-81°-82°-83°-84°-85°-86°-87°-88°-89°-90°-91°-92°-93°-94°-95°-96°-97°-98°-99°-100°-101°-102°-103°-104°-105°-106°-107°-108°-109°-110°-111°-112°-113°-114°-115°-116°-117°-118°-119°-120°-121°-122°-123°-124°-125°-126°-127°-128°-129°-130°-131°-132°-133°-134°-135°-136°-137°-138°-139°-140°-141°-142°-143°-144°-145°-146°-147°-148°-149°-150°-151°-152°-153°-154°-155°-156°-157°-158°-159°-160°-161°-162°-163°-164°-165°-166°-167°-168°-169°-170°-171°-172°-173°-174°-175°-176°-177°-178°-179°-180°-181°-182°-183°-184°-185°-186°-187°-188°-189°-190°-191°-192°-193°-194°-195°-196°-197°-198°-199°-200°-201°-202°-203°-204°-205°-206°-207°-208°-209°-210°-211°-212°-213°-214°-215°-216°-217°-218°-219°-220°-221°-222°-223°-224°-225°-226°-227°-228°-229°-230°-231°-232°-233°-234°-235°-236°-237°-238°-239°-240°-241°-242°-243°-244°-245°-246°-247°-248°-249°-250°-251°-252°-253°-254°-255°-256°-257°-258°-259°-260°-261°-262°-263°-264°-265°-266°-267°-268°-269°-270°-271°-272°-273°-274°-275°-276°-277°-278°-279°-280°-281°-282°-283°-284°-285°-286°-287°-288°-289°-290°-291°-292°-293°-294°-295°-296°-297°-298°-299°-300°-301°-302°-303°-304°-305°-306°-307°-308°-309°-310°-311°-312°-313°-314°-315°-316°-317°-318°-319°-320°-321°-322°-323°-324°-325°-326°-327°-328°-329°-330°-331°-332°-333°-334°-335°-336°-337°-338°-339°-340°-341°-342°-343°-344°-345°-346°-347°-348°-349°-350°-351°-352°-353°-354°-355°-356°-357°-358°-359°-360°-361°-362°-363°-364°-365°-366°-367°-368°-369°-370°-371°-372°-373°-374°-375°-376°-377°-378°-379°-380°-381°-382°-383°-384°-385°-386°-387°-388°-389°-390°-391°-392°-393°-394°-395°-396°-397°-398°-399°-400°-401°-402°-403°-404°-405°-406°-407°-408°-409°-410°-411°-412°-413°-414°-415°-416°-417°-418°-419°-420°-421°-422°-423°-424°-425°-426°-427°-428°-429°-430°-431°-432°-433°-434°-435°-436°-437°-438°-439°-440°-441°-442°-443°-444°-445°-446°-447°-448°-449°-450°-451°-452°-453°-454°-455°-456°-457°-458°-459°-460°-461°-462°-463°-464°-465°-466°-467°-468°-469°-470°-471°-472°-473°-474°-475°-476°-477°-478°-479°-480°-481°-482°-483°-484°-485°-486°-487°-488°-489°-490°-491°-492°-493°-494°-495°-496°-497°-498°-499°-500°-501°-502°-503°-504°-505°-506°-507°-508°-509°-510°-511°-512°-513°-514°-515°-516°-517°-518°-519°-520°-521°-522°-523°-524°-525°-526°-527°-528°-529°-530°-531°-532°-533°-534°-535°-536°-537°-538°-539°-540°-541°-542°-543°-544°-545°-546°-547°-548°-549°-550°-551°-552°-553°-554°-555°-556°-557°-558°-559°-560°-561°-562°-563°-564°-565°-566°-567°-568°-569°-570°-571°-572°-573°-574°-575°-576°-577°-578°-579°-580°-581°-582°-583°-584°-585°-586°-587°-588°-589°-590°-591°-592°-593°-594°-595°-596°-597°-598°-599°-600°-601°-602°-603°-604°-605°-606°-607°-608°-609°-610°-611°-612°-613°-614°-615°-616°-617°-618°-619°-620°-621°-622°-623°-624°-625°-626°-627°-628°-629°-630°-631°-632°-633°-634°-635°-636°-637°-638°-639°-640°-641°-642°-643°-644°-645°-646°-647°-648°-649°-650°-651°-652°-653°-654°-655°-656°-657°-658°-659°-660°-661°-662°-663°-664°-665°-666°-667°-668°-669°-670°-671°-672°-673°-674°-675°-676°-677°-678°-679°-680°-681°-682°-683°-684°-685°-686°-687°-688°-689°-690°-691°-692°-693°-694°-695°-696°-697°-698°-699°-700°-701°-702°-703°-704°-705°-706°-707°-708°-709°-710°-711°-712°-713°-714°-715°-716°-717°-718°-719°-720°-721°-722°-723°-724°-725°-726°-727°-728°-729°-730°-731°-732°-733°-734°-735°-736°-737°-738°-739°-740°-741°-742°-743°-744°-745°-746°-747°-748°-749°-750°-751°-752°-753°-754°-755°-756°-757°-758°-759°-760°-761°-762°-763°-764°-765°-766°-767°-768°-769°-770°-771°-772°-773°-774°-775°-776°-777°-778°-779°-780°-781°-782°-783°-784°-785°-786°-787°-788°-789°-790°-791°-792°-793°-794°-795°-796°-797°-798°-799°-800°-801°-802°-803°-804°-805°-806°-807°-808°-809°-810°-811°-812°-813°-814°-815°-816°-817°-818°-819°-820°-821°-822°-823°-824°-825°-826°-827°-828°-829°-830°-831°-832°-833°-834°-835°-836°-837°-838°-839°-840°-841°-842°-843°-844°-845°-846°-847°-848°-849°-850°-851°-852°-853°-854°-855°-856°-857°-858°-859°-860°-861°-862°-863°-864°-865°-866°-867°-868°-869°-870°-871°-872°-873°-874°-875°-876°-877°-878°-879°-880°-881°-882°-883°-884°-885°-886°-887°-888°-889°-890°-891°-892°-893°-894°-895°-896°-897°-898°-899°-900°-901°-902°-903°-904°-905°-906°-907°-908°-909°-910°-911°-912°-913°-914°-915°-916°-917°-918°-919°-920°-921°-922°-923°-924°-925°-926°-927°-928°-929°-930°-931°-932°-933°-934°-935°-936°-937°-938°-939°-940°-941°-942°-943°-944°-945°-946°-947°-948°-949°-950°-951°-952°-953°-954°-955°-956°-957°-958°-959°-960°-961°-962°-963°-964°-965°-966°-967°-968°-969°-970°-971°-972°-973°-974°-975°-976°-977°-978°-979°-980°-981°-982°-983°-984°-985°-986°-987°-988°-989°-990°-991°-992°-993°-994°-995°-996°-997°-998°-999°-1000°-1001°-1002°-1003°-1004°-1005°-1006°-1007°-1008°-1009°-1010°-1011°-1012°-1013°-1014°-1015°-1016°-1017°-1018°-1019°-1020°-1021°-1022°-1023°-1024°-1025°-1026°-1027°-1028°-1029°-1030°-1031°-1032°-1033°-1034°-1035°-1036°-1037°-1038°-1039°-1040°-1041°-1042°-1043°-1044°-1045°-1046°-1047°-1048°-1049°-1050°-1051°-1052°-1053°-1054°-1055°-1056°-1057°-1058°-1059°-1060°-1061°-1062°-1063°-1064°-1065°-1066°-1067°-1068°-1069°-1070°-1071°-1072°-1073°-1074°-1075°-1076°-1077°-1078°-1079°-1080°-1081°-1082°-1083°-1084°-1085°-1086°-1087°-1088°-1089°-1090°-1091°-1092°-1093°-1094°-1095°-1096°-1097°-1098°-1099°-1100°-1101°-1102°-1103°-1104°-1105°-1106°-1107°-1108°-1109°-1110°-1111°-1112°-1113°-1114°-1115°-1116°-1117°-1118°-1119°-1120°-1121°-1122°-1123°-1124°-1125°-1126°-1127°-1128°-1129°-1130°-1131°-1132°-1133°-1134°-1135°-1136°-1137°-1138°-1139°-1140°-1141°-1142°-1143°-1144°-1145°-1146°-1147°-1148°-1149°-1150°-1151°-1152°-1153°-1154°-1155°-1156°-1157°-1158°-1159°-1160°-1161°-1162°-1163°-1164°-1165°-1166°-1167°-1168°-1169°-1170°-1171°-1172°-1173°-1174°-1175°-1176°-1177°-1178°-1179°-1180°-1181°-1182°-1183°-1184°-1185°-1186°-1187°-1188°-1189°-1190°-1191°-1192°-1193°-1194°-1195°-1196°-1197°-1198°-1199°-1200°-1201°-1202°-1203°-1204°-1205°-1206°-1207°-1208°-1209°-1210°-1211°-1212°-1213°-1214°-1215°-1216°-1217°-1218°-1219°-1220°-1221°-1222°-1223°-1224°-1225°-1226°-1227°-1228°-1229°-1230°-1231°-1232°-1233°-1234°-1235°-1236°-1237°-1238°-1239°-1240°-1241°-1242°-1243°-1244°-1245°-1246°-1247°-1248°-1249°-1250°-1251°-1252°-1253°-1254°-1255°-1256°-1257°-1258°-1259°-1260°-1261°-1262°-1263°-1264°-1265°-1266°-1267°-1268°-1269°-1270°-1271°-1272°-1273°-1274°-1275°-1276°-1277°-1278°-1279°-1280°-1281°-1282°-1283°-1284°-1285°-1286°-1287°-1288°-1289°-1290°-1291°-1292°-1293°-1294°-1295°-1296°-1297°-1298°-1299°-1300°-1301°-1302°-1303°-1304°-1305°-1306°-1307°-1308°-1309°-1310°-1311°-1312°-1313°-1314°-1315°-1316°-1317°-1318°-1319°-1320°-1321°-1322°-1323°-1324°-1325°-1326°-1327°-1328°-1329°-1330°-1331°-1332°-1333°-1334°-1335°-1336°-1337°-1338°-1339°-1340°-1341°-1342°-1343°-1344°-1345°-1346°-1347°-1348°-1349°-1350°-1351°-1352°-1353°-1354°-1355°-1356°-1357°-1358°-1359°-1360°-1361°-1362°-1363°-1364°-1365°-1366°-1367°-1368°-1369°-1370°-1371°-1372°-1373°-1374°-1375°-1376°-1377°-1378°-1379°-1380°-1381°-1382°-1383°-1384°-1385°-1386°-1387°-1388°-1389°-1390°-1391°-1392°-1393°-1394°-1395°-1396°-1397°-1398°-1399°-1400°-1401°-1402°-1403°-1404°-1405°-1406°-1407°-1408°-1409°-1410°-1411°-1412°-1413°-1414°-1415°-1416°-1417°-1418°-1419°-1420°-1421°-1422°-1423°-1424°-1425°-1426°-1427°-1428°-1429°-1430°-1431°-1432°-1433°-1434°-1435°-1436°-1437°-1438°-1439°-1440°-1441°-1442°-1443°-1444°-1445°-1446°-1447°-1448°-1449°-1450°-1451°-1452°-1453°-1454°-1455°-1456°-1457°-1458°-1459°-1460°-1461°-1462°-1463°-1464°-1465°-1466°-1467°-1468°-1469°-1470°-1471°-1472°-1473°-1474°-1475°-1476°-1477°-1478°-1479°-1480°-1481°-1482°-1483°-1484°-1485°-1486°-1487°-1488°-1489°-1490°-1491°-1492°-1493°-1494°-1495°-1496°-1497°-1498°-1499°-1500°-1501°-1502°-1503°-1504°-1505°-1506°-1507°-1508°-1509°-1510°-1511°-1512°-1513°-1514°-1515°-1516°-1517°-1518°-1519°-1520°-1521°-1522°-1523°-1524°-1525°-1526°-1527°-1528°-1529°-1530°-1531°-1532°-1533°-1534°-1535°-1536°-1537°-1538°-1539°-1540°-1541°-1542°-1543°-1544°-1545°-1546°-1547°-1548°-1549°-1550°-1551°-1552°-1553°-1554°-1555°-1556°-1557°-1558°-1559°-1560°-1561°-1562°-1563°-1564°-1565°-1566°-1567°-1568°-1569°-1570°-1571°-1572°-1573°-1574°-1575°-1576°-1577°-1578°-1579°-1580°-1581°-1582°-1583°-1584°-1585°-1586°-1587°-1588°-1589°-1590°-1591°-1592°-1593°-1594°-1595°-1596°-1597°-1598°-1599°-1600°-1601°-1602°-1603°-1604°-1605°-1606°-1607°-1608°-1609°-1610°-1611°-1612°-1613°-1614°-1615°-1616°-1617°-1618°-1619°-1620°-1621°-1622°-1623°-1624°-1625°-1626°-1627°-1628°-1629°-1630°-1631°-1632°-1633°-1634°-1635°-1636°-1637°-1638°-1639°-1640°-1641°-1642°-1643°-1644°-1645°-1646°-1647°-1648°-1649°-1650°-1651°-1652°-1653°-1654°-1655°-1656°-1657°-1658°-1659°-1660°-1661°-1662°-1663°-1664°-1665°-1666°-1667°-1668°-1669°-1670°-1671°-1672°-1673°-1674°-1675°-1676°-1677°-1678°-1679°-1680°-1681°-1682°-1683°-1684°-1685°-1686°-1687°-1688°-1689°-1690°-1691°-1692°-1693°-1694°-1695°-1696°-1697°-1698°-1699°-1700°-1701°-1702°-1703°-1704°-1705°-1706°-1707°-1708°-1709°-1710°-1711°-1712°-1713°-1714°-1715°-1716°-1717°-1718°-1719°-1720°-1721°-1722°-1723°-1724°-1725°-1726°-1727°-1728°-1729°-1730°-1731°-1732°-1733°-1734°-1735°-1736°-1737°-1738°-1739°-1740°-1741°-1742°-1743°-1744°-1745°-1746°-1747°-1748°-1749°-1750°-1751°-1752°-1753°-1754°-1755°-1756°-1757°-1758°-1759°-1760°-1761°-1762°-1763°-1764°-1765°-1766°-1767°-1768°-1769°-1770°-1771°-1772°-1773°-1774°-1775°-1776°-1777°-1778°-1779°-1780°-1781°-1782°-1783°-1784°-1785°-1786°-1787°-1788°-1789°-1790°-1791°-1792°-1793°-1794°-1795°-1796°-1797°-1798°-1799°-1800°-1801°-1802°-1803°-1804°-1805°-1806°-1807°-1808°-1809°-1810°-1811°-1812°-1813°-1814°-1815°-1816°-1817°-1818°-1819°-1820°-1821°-1822°-1823°-1824°-1825°-1826°-1827°-1828°-1829°-1830°-1831°-1832°-1833°-1834°-1835°-1836°-1837°-1838°-1

N° de plan	Mod	No d'œuvre	CHAV
B	A	15	bâtiment

62 chemin des grands champs

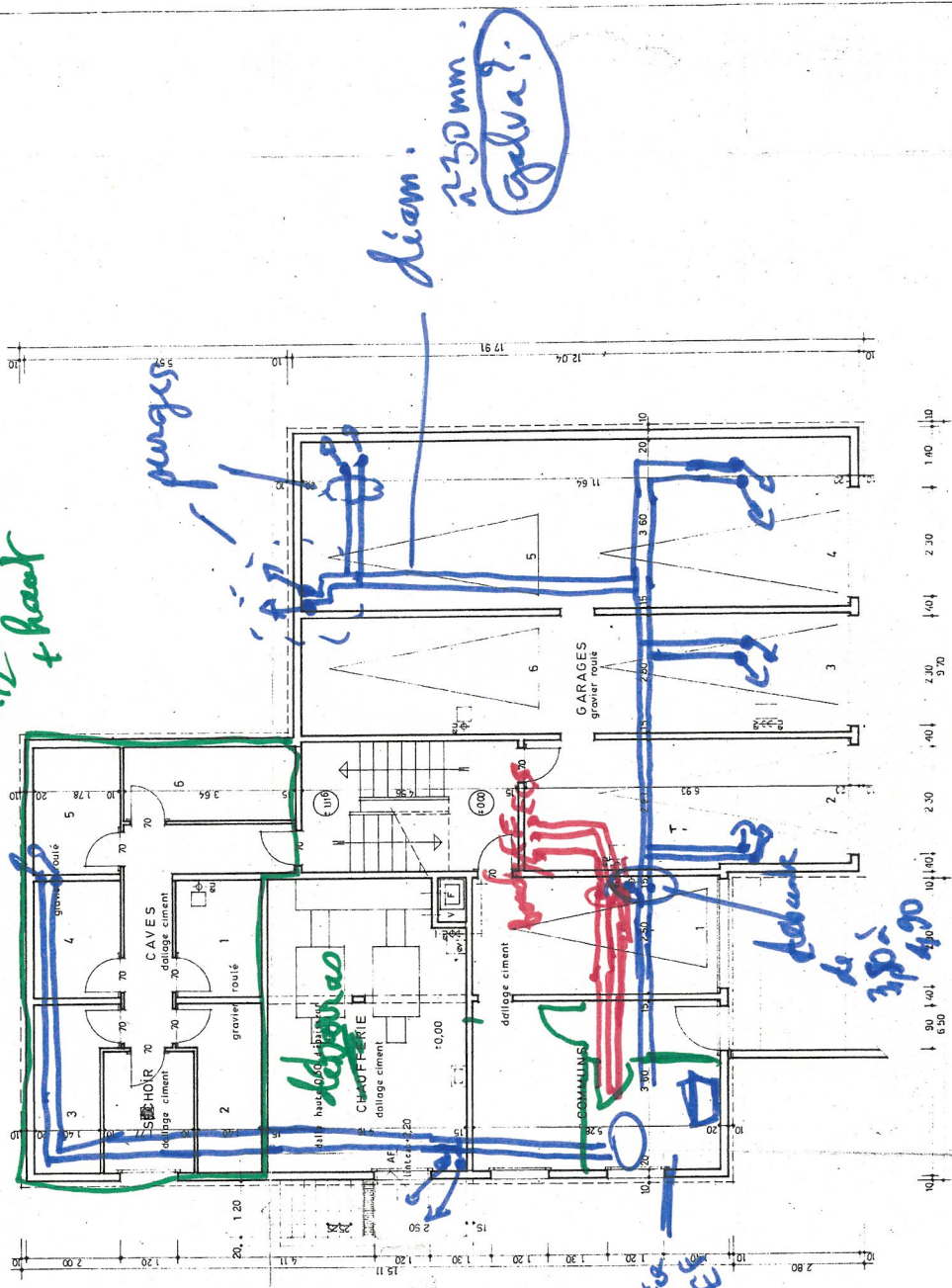
S O U S S O L avec chaufferie

DESSIN	HP	INDIC	MODIFICATIONS (date et objet)
1	19 70	Donné	10.03.70 mise à jour du matériel
2	19 70	Donné	10.03.70 mise à jour du matériel
3	19 70	Donné	10.03.70 mise à jour du matériel
4	19 70	Donné	10.03.70 mise à jour du matériel
5	19 70	Donné	10.03.70 mise à jour du matériel
6	19 70	Donné	10.03.70 mise à jour du matériel
7	19 70	Donné	10.03.70 mise à jour du matériel
8	19 70	Donné	10.03.70 mise à jour du matériel
9	19 70	Donné	10.03.70 mise à jour du matériel
10	19 70	Donné	10.03.70 mise à jour du matériel
11	19 70	Donné	10.03.70 mise à jour du matériel
12	19 70	Donné	10.03.70 mise à jour du matériel
13	19 70	Donné	10.03.70 mise à jour du matériel
14	19 70	Donné	10.03.70 mise à jour du matériel
15	19 70	Donné	10.03.70 mise à jour du matériel
16	19 70	Donné	10.03.70 mise à jour du matériel
17	19 70	Donné	10.03.70 mise à jour du matériel
18	19 70	Donné	10.03.70 mise à jour du matériel
19	19 70	Donné	10.03.70 mise à jour du matériel
20	19 70	Donné	10.03.70 mise à jour du matériel
21	19 70	Donné	10.03.70 mise à jour du matériel
22	19 70	Donné	10.03.70 mise à jour du matériel
23	19 70	Donné	10.03.70 mise à jour du matériel
24	19 70	Donné	10.03.70 mise à jour du matériel
25	19 70	Donné	10.03.70 mise à jour du matériel
26	19 70	Donné	10.03.70 mise à jour du matériel
27	19 70	Donné	10.03.70 mise à jour du matériel
28	19 70	Donné	10.03.70 mise à jour du matériel
29	19 70	Donné	10.03.70 mise à jour du matériel
30	19 70	Donné	10.03.70 mise à jour du matériel
31	19 70	Donné	10.03.70 mise à jour du matériel
32	19 70	Donné	10.03.70 mise à jour du matériel
33	19 70	Donné	10.03.70 mise à jour du matériel
34	19 70	Donné	10.03.70 mise à jour du matériel
35	19 70	Donné	10.03.70 mise à jour du matériel
36	19 70	Donné	10.03.70 mise à jour du matériel
37	19 70	Donné	10.03.70 mise à jour du matériel
38	19 70	Donné	10.03.70 mise à jour du matériel
39	19 70	Donné	10.03.70 mise à jour du matériel
40	19 70	Donné	10.03.70 mise à jour du matériel
41	19 70	Donné	10.03.70 mise à jour du matériel
42	19 70	Donné	10.03.70 mise à jour du matériel
43	19 70	Donné	10.03.70 mise à jour du matériel
44	19 70	Donné	10.03.70 mise à jour du matériel
45	19 70	Donné	10.03.70 mise à jour du matériel
46	19 70	Donné	10.03.70 mise à jour du matériel
47	19 70	Donné	10.03.70 mise à jour du matériel
48	19 70	Donné	10.03.70 mise à jour du matériel
49	19 70	Donné	10.03.70 mise à jour du matériel
50	19 70	Donné	10.03.70 mise à jour du matériel
51	19 70	Donné	10.03.70 mise à jour du matériel
52	19 70	Donné	10.03.70 mise à jour du matériel
53	19 70	Donné	10.03.70 mise à jour du matériel
54	19 70	Donné	10.03.70 mise à jour du matériel
55	19 70	Donné	10.03.70 mise à jour du matériel
56	19 70	Donné	10.03.70 mise à jour du matériel
57	19 70	Donné	10.03.70 mise à jour du matériel
58	19 70	Donné	10.03.70 mise à jour du matériel
59	19 70	Donné	10.03.70 mise à jour du matériel
60	19 70	Donné	10.03.70 mise à jour du matériel
61	19 70	Donné	10.03.70 mise à jour du matériel
62	19 70	Donné	10.03.70 mise à jour du matériel
63	19 70	Donné	10.03.70 mise à jour du matériel
64	19 70	Donné	10.03.70 mise à jour du matériel
65	19 70	Donné	10.03.70 mise à jour du matériel
66	19 70	Donné	10.03.70 mise à jour du matériel
67	19 70	Donné	10.03.70 mise à jour du matériel
68	19 70	Donné	10.03.70 mise à jour du matériel
69	19 70	Donné	10.03.70 mise à jour du matériel
70	19 70	Donné	10.03.70 mise à jour du matériel
71	19 70	Donné	10.03.70 mise à jour du matériel
72	19 70	Donné	10.03.70 mise à jour du matériel
73	19 70	Donné	10.03.70 mise à jour du matériel
74	19 70	Donné	10.03.70 mise à jour du matériel
75	19 70	Donné	10.03.70 mise à jour du matériel
76	19 70	Donné	10.03.70 mise à jour du matériel
77	19 70	Donné	10.03.70 mise à jour du matériel
78	19 70	Donné	10.03.70 mise à jour du matériel
79	19 70	Donné	10.03.70 mise à jour du matériel
80	19 70	Donné	10.03.70 mise à jour du matériel
81	19 70	Donné	10.03.70 mise à jour du matériel
82	19 70	Donné	10.03.70 mise à jour du matériel
83	19 70	Donné	10.03.70 mise à jour du matériel
84	19 70	Donné	10.03.70 mise à jour du matériel
85	19 70	Donné	10.03.70 mise à jour du matériel
86	19 70	Donné	10.03.70 mise à jour du matériel
87	19 70	Donné	10.03.70 mise à jour du matériel
88	19 70	Donné	10.03.70 mise à jour du matériel
89	19 70	Donné	10.03.70 mise à jour du matériel
90	19 70	Donné	10.03.70 mise à jour du matériel
91	19 70	Donné	10.03.70 mise à jour du matériel
92	19 70	Donné	10.03.70 mise à jour du matériel
93	19 70	Donné	10.03.70 mise à jour du matériel
94	19 70	Donné	10.03.70 mise à jour du matériel
95	19 70	Donné	10.03.70 mise à jour du matériel
96	19 70	Donné	10.03.70 mise à jour du matériel
97	19 70	Donné	10.03.70 mise à jour du matériel
98	19 70	Donné	10.03.70 mise à jour du matériel
99	19 70	Donné	10.03.70 mise à jour du matériel
100	19 70	Donné	10.03.70 mise à jour du matériel

MAURICE M. VARINA
 ARCHITECTE EN CHEF DES BATIMENTS CIVILS ET PALAIS NATIONAL
 23, Boulevard de la Corniche - (A) Thonon-les-Bains - Tél. 500-514

MARCHE APPROUVE LE 15.11.70
 Le Directeur Régional
 M. P. THORVAL

chauffage
EF/ECS



N° 34 plan

Modif. No d'affaire
bis 1) A 176
bâtimen

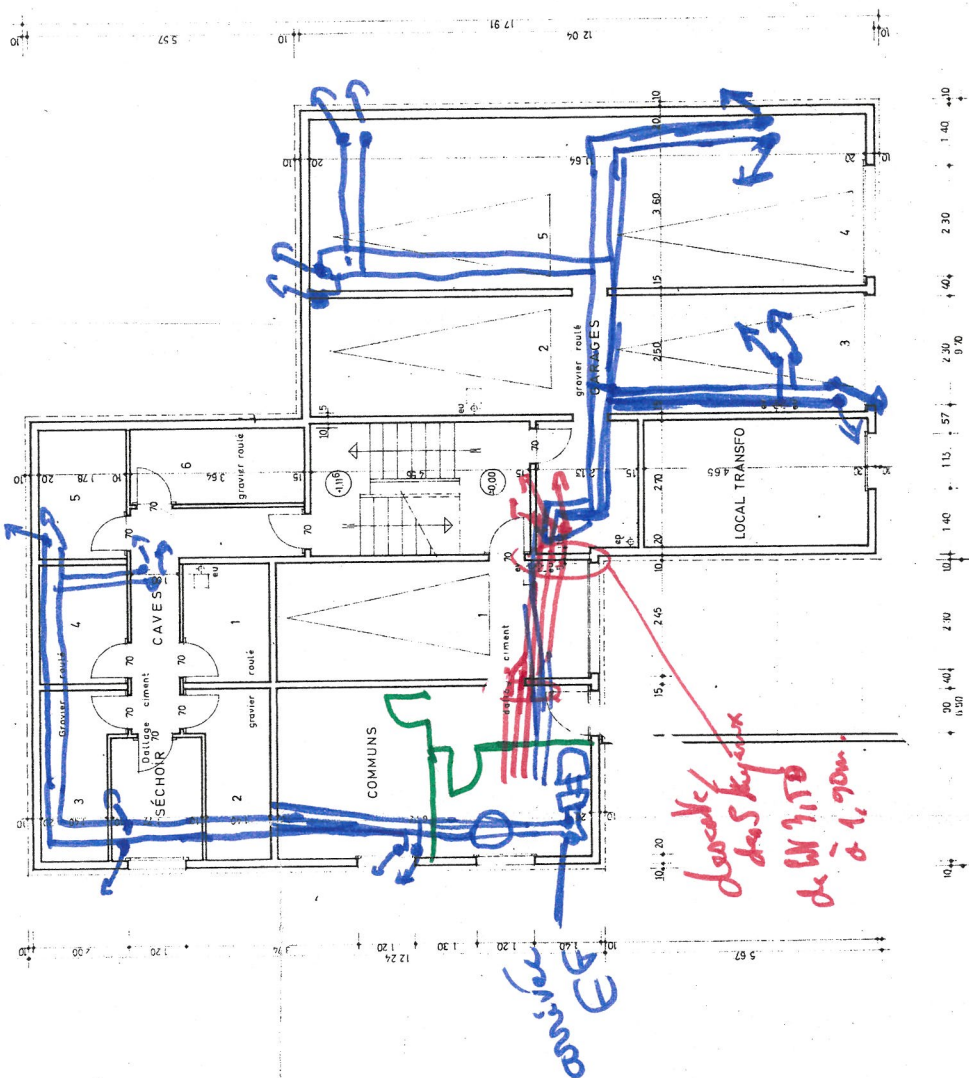
71 chemin les grands champs.

SOUS SOL avec transfos

DESSIN	HP	VSAS	MODIFICATIONS (date et objet)
DATE	7	31.07.72	Coord. A 16.7.70 mise à jour du marché
Échelle	0.02 PM	63.69	
ATELIER D'ARCHITECTURE MAURICE ROVARINA ARCHITECTE EN CHEF DES BATIMENTS CIVILS ET PALAIS NATIONAL 23, Boulevard de la Concorde - 171, Tournais-Belle - Tél. 500-514			
Maurice ROVARINA Ingénieur en Chef des Travaux Publics Bureau d'Etudes THIONVILLE (MOSELLE)			

MARCHE ABEROUVE LB
18.02.73
Le Directeur Régional,
Région : P. THOUVENOT

- chauffeur
- EF/ECS



Chemin des grands champs.

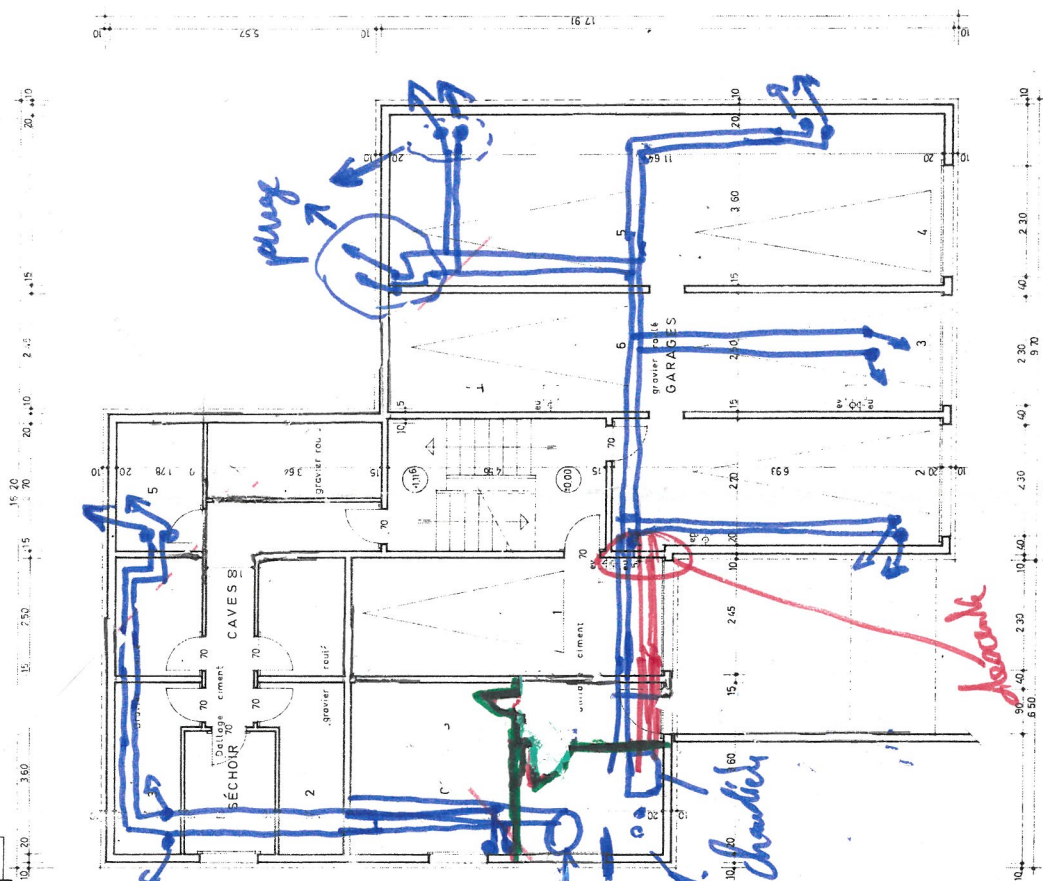
€ 101
F 97

7055 UNOS

MODIFICATIONS (date et objet)	
1	A 10.30 min et pour du matériel
2	
3	
4	
5	
6	
7	
8	
9	
10	
11	
12	
13	
14	
15	
16	
17	
18	
19	
20	
21	
22	
23	
24	
25	
26	
27	
28	
29	
30	
31	
32	
33	
34	
35	
36	
37	
38	
39	
40	
41	
42	
43	
44	
45	
46	
47	
48	
49	
50	
51	
52	
53	
54	
55	
56	
57	
58	
59	
60	
61	
62	
63	
64	
65	
66	
67	
68	
69	
70	
71	
72	
73	
74	
75	
76	
77	
78	
79	
80	
81	
82	
83	
84	
85	
86	
87	
88	
89	
90	
91	
92	
93	
94	
95	
96	
97	
98	
99	
100	

ATELIER D'ARCHITECTURE MAURICE NOVARINA
ARCHITECTE EN CHEF DES BATIMENTS CIVILS ET PALAIS NATIONAUX
23, Boulevard de la Corniche - (74) Thionval-Bains - Tél. 500-814

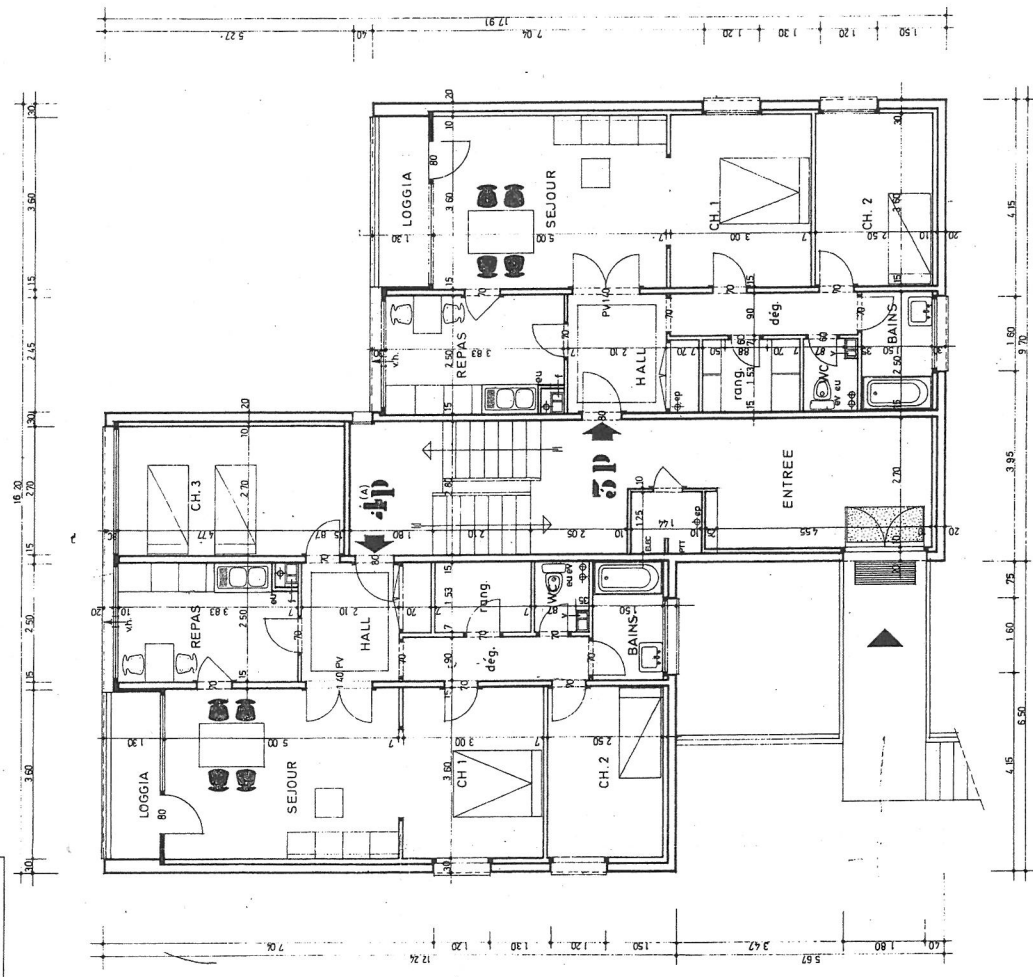
La Montaine Carmine
S. L. DONILLA & FDS
PS - GARY-SUSAN
14000 Canyon Blvd



REZ DE CHAUSSEE

[illegible]

ATELIER D'ARCHITECTURE MAURICE NOVARINA
ARCHITECTE EN CHEF DES BATIMENTS CIVILS ET PALAIS NATIONAUX
23, Boulevard de la Corniche - (74) Thonon-les-Bains - Tél. 500-514



4 PIECES (a)

HALL	5 25
SEJOUR	18 00
CUISINE	9 15
CH. 1	10 80
CH. 2	9 00
CH. 3	12 87
BAINS	3 75
WC	1 22
DEGAG.	3 60
RANGEMENTS	4 17
	<hr/> 77 81 m²

3 PIECES

HALL	5 25
SEJOUR	10 00
CUISINE	9 15
CH. 1	10 80
CH. 2	9 00
BAINS	3 75
WC	1 22
DEGAG.	3 67
RANGEMENTS	4 17
	<hr/> 6501 m

01/11/78

1.1 B 176

1.1

B

176

CILOF CHAMONIX
bâtiment

ETAGE COURANT

DESSIN H P
DATE 28/11/1995
Echelle 0,02 p.m

MODIFICATIONS (date et objet)

A 2 3 1978

B 10 3 70 mise à jour du marché

C 10 3 70 mise à jour du marché

D 10 3 70 mise à jour du marché

E 10 3 70 mise à jour du marché

F 10 3 70 mise à jour du marché

G 10 3 70 mise à jour du marché

ATELIER D'ARCHITECTURE MAURICE NOVARINA
ARCHITECTE EN CHEF DES BATIMENTS CIVILS ET PALAIS NATIONAUX
23, Boulevard de la Corbière - (74) Thon-les-Bains - Tél. 800-916

4 PIECES (a)

HALL	5 35
SEJOUR	18 00
CH. 1	10 80
CH. 2	9 00
CH. 3	9 00
BAINS	3 75
WC	1 22
DEGAG.	3 60
RANGEMENTS	4 17
	77,81 m ²

4 PIECES (b)

HALL	5 25
SEJOUR	18 00
CH. 1	10 80
CH. 2	9 00
CH. 3	11 60
BAINS	3 75
WC	1 22
DEGAG.	4 95
RANGEMENTS	4 69
	76,61 m ²

COUPE TRANSVERSALE

MODIFICATIONS (date et objet)					
DESSIN	HP	M&AS		A	B
DATE		Court.		10	30
7	3	Dynam			
		Frais			
		Pays			
		Formet			
		E			
		\$3	69	F	
		-0.63	a		
		0,02 PM			
Echelle					

ATELIER D'ARCHITECTURE MAURICE NOVARINA
ARCHITECTE EN CHEF DES BATIMENTS CIVILS ET PALAIS NATIONAUX
 23, Boulevard de la Concorde - (74) Thonon-les-Bains - Tél. 800-514

Le Manuscrit Continu
S. A. TINGRIIA : F16
73 - CILLY SUR-ROSE : E
LA DROGUE : Drogue : Manuscrit

MARCHE APPROUVE LE
15 DEC 1970
Le Directeur Régional
Signé : P. THOUVAL

